

PROMOCJA

ważna do dnia 30.11.2015 r.

+ Abplanalp TOOLS

GRÜTH
Präzisionstechnik

GRÜTH

- Oprawki zaciskowe DIN69871AD, JIS B 6339AD
- Trzpienie frezarskie SK40, SK50, BT40, BT50
- Imadła precyzyjne dla centr frezarskich
- Narzędzia składane tokarskie, frezarskie
- Narzędzia monolityczne HSS-E, VHM
- Szeroka oferta oprawek VDI do tokarek numerycznych
- Oprawki napędzane VDI dla tokarek NC
- Precyzyjne, termokurczliwe systemy mocowania narzędzi
- Szczęki do uchwytów tokarskich automatycznych

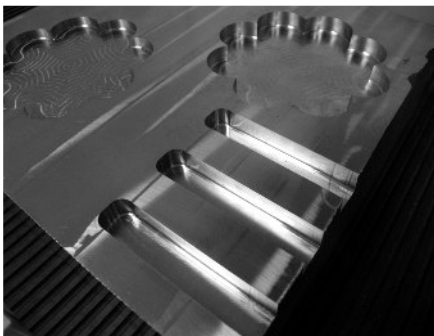
+ Abplanalp + Abplanalp + Abplanalp + Abplanalp + Abplanalp + Abplanalp

NARZĘDZIA I OPRZYRZĄDOWANIE OBRABIAREK

W 2007 roku w wyniku przeprowadzonej analizy rynku, mając na celu powiązanie dystrybucji obrabiarek numerycznych wraz z asortymentem narzędzi skrawających (kompleksowa obsługa klienta) Abplanalp powołał do życia Dział Narzędzi i Oprzyrządowania Obrabiarek (DNR). Jednocześnie zawarł porozumienie z niemiecką firmą handlową Sartorius, posiadającą w swojej ofercie narzędzia skrawające i systemy mocowania wiodących producentów, takich jak D'Andrea, AMEC, HILMA, Duracarb, DiJet czy Kitagawa.

W celu zwiększenia konkurencyjności oferty handlowej (podniesienia jakości produktów sprzedawanych wraz z obrabiarkami numerycznymi) Abplanalp poszerzył grono dostawców o producentów z Niemiec, Japonii i krajów europejskich tworząc linię narzędzi wysokowydajnych. W gronie dostawców znaleźli się:

- holenderska firma Van Hoorn zajmująca się produkcją frezów pełnowęglkowych,
- japońska firma Kyocera, uznany producent wysokowydajnych narzędzi składanych w krajach azjatyckich,
- niemiecki producent precyzyjnych opravek narzędziowych w tym termokurczliwych firma HAIMER,
- niemiecki producent multiplikatorów, głowic kątowych oraz elektrowrzecion, firm Henninger,



Pod koniec 2012 roku „dział narzędzi Abplanalp” przekształcono w AbplanalpTools, czyli komórkę doradczo-handlową zabezpieczającą dostawy narzędzi katalogowych jak i zajmującą się doradztwem technicznym w tym wdrażaniem rozwiązań technologicznych w oparciu o wysokowydajny asortyment narzędzi skrawających.

Aktualnie AbplanalpTools to dwie linie produktowe mające na celu zaspokoić potrzeby każdego klienta, począwszy od małego warsztatu rzemieślniczego do przedsiębiorstwa produkcyjnego kierującego się wymogami wydajnościowymi wraz z wymaganym, wykwalifikowanym doradztwem technicznym.

Z początkiem 2013 roku AbplanalpTools tworzy nową markę handlową o nazwie GROTH, skupiającą produkty wysokowydajne, stanowiące silną konkurencję pod względem jakości i ceny na rynku europejskim. GROTH to przede wszystkim narzędzia skrawające i systemy mocowania narzędzi i detali, przeznaczone dla maszyn numerycznych znajdujących się w ofercie Abplanalp. Narzędzia te wykonywane są wg normy ISO przez znanych producentów, liderów rynku światowego.

AbplanalpTools – Doradztwo Techniczne (sprzedaż narzędzi wysokowydajnych):

Zespół ludzi uczestniczących aktywnie w procesie przygotowania produkcji, stanowiący zaplecze techniczne dla klientów poszukujących nowoczesnych, niekonwencjonalnych rozwiązań technologicznych.

To przede wszystkim pomysł i wdrożenie a następnie produkt, który pozwala uzyskać pożądaną efekt w formie wykonania detalu, skrócenia czasu obróbkowego, poprawienia jakości pracy, zmniejszenia kosztów obróbki poprzez zastosowanie odpowiedniej technologii produkcyjnej.

AbplanalpTools – Sprzedaż (produkty katalogowe i promocyjna):

- szybkie dotarcie handlowców z atrakcyjną ofertą handlową mającą na celu zaspokoić potrzeby klientów w jak najkrótszym czasie,
- organizowane cykliczne promocje to wyjście naprzeciw oczekiwaniom stałych klientów Abplanalp oraz wzrost przewagi konkurencyjnej na rynku względem pozostałych dostawców narzędzi,
- zadowolenie klienta poprzez błyskawiczną reakcję na jego potrzeby.

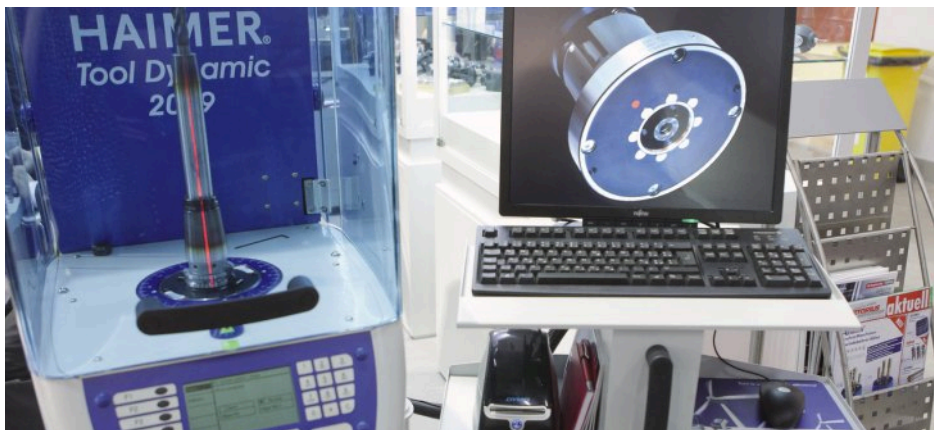


Aktywność

Wspólnie z działem obrabiarek numerycznych HAAS organizujemy cykliczne spotkania dla klientów Abplanalp (dedykowane dni otwarte, warsztaty technologiczne) mające na celu zaprezentowanie na żywo nowoczesnych rozwiązań technologicznych opierając się o posiadany park maszynowy oraz dostępną ofertę wysokowydajnych narzędzi skrawających.

Aktualnie współpracujemy z kilkoma wiodącymi producentami narzędzi skrawających na rynku światowym, którzy aktywnie uczestniczą w testach prowadzonych na terenie Abplanalp. Klienci zainteresowani zakupem obrabiarki posilkują się wiedzą techniczną naszych doradców w celu dobrania najodpowiedniejszej maszyny do możliwości i potrzeb. Przy współpracy działu aplikacji HAAS, wykonujemy również próbki mającej na celu określenie trafności zastosowanej technologii produkcyjnej oraz odpowiedniego wyposażenia obrabiarki.

Klient dokonujący zakupu odpowiedniej maszyny wraz z oprzyrządowaniem, może liczyć na pełne wsparcie technologiczne oraz produktowe. Dzięki temu kolejne wdrożenia, uruchomienia detali odbywają się wspólnie przy udziale naszych doradców techniczno-handlowych.



Oprawki SK40 DIN69871 forma AD



Oprawka zaciskowa
do tulejek DIN 6499 ER

nr kat.	wymiary	cena [EUR]
402.02.10	SK 40 - 1 / 10 - 63 ER16	31,20-
402.02.16	SK 40 - 2 / 16 - 60 ER25	31,20-
402.02.20	SK 40 - 2 / 20 - 70 ER32	32,80-
402.02.26	SK 40 - 3 / 26 - 80 ER40	34,40-



Oprawka do narzędzi
z chwytem cylindrycznym
weldon

nr kat.	wymiary	cena [EUR]
402.04.06	SK 40 - 06 - 50	25,60-
402.04.08	SK 40 - 08 - 50	24,00-
402.04.10	SK 40 - 10 - 50	24,00-
402.04.12	SK 40 - 12 - 50	24,00-
402.04.14	SK 40 - 14 - 50	24,00-
402.04.16	SK 40 - 16 - 63	24,00-
402.04.18	SK 40 - 18 - 63	24,00-
402.04.20	SK 40 - 20 - 63	24,00-
402.04.25	SK 40 - 25 - 100	28,00-
402.04.32	SK 40 - 32 - 100	29,60-



Trzpień frezarski
zabierakowy dla głowic
frezarskich nasadzanych
DIN 6357

nr kat.	wymiary	cena [EUR]
402.11.16	SK 40 - 16 - 35	32,80-
402.11.22	SK 40 - 22 - 35	32,80-
402.11.27	SK 40 - 27 - 40	33,60-
402.11.32	SK 40 - 32 - 50	35,20-
402.11.40	SK 40 - 40 - 50	43,20-



Adapter stożka Morse'a
wg DIN 6383

nr kat.	wymiary	cena [EUR]
402.07.01	SK 40 - MK1 - 50	24,00-
402.07.02	SK 40 - MK2 - 50	24,00-
402.07.03	SK 40 - MK3 - 70	24,00-
402.07.04	SK 40 - MK4 - 95	26,40-



Szybkowymieniana
oprawka do gwintowania
z kompensacją osłową

nr kat.	wymiary	cena [EUR]
402.16.12	SK 40 - M3/M14 Gr. 1	136,00-
402.16.20	SK 40 - M5/M22 Gr. 2	144,80-



Uchwyt wiertarski NC
dla lewych i prawych
obrotów wrzeciona

nr kat.	wymiary	cena [EUR]
402.15.13	SK 40 - 1 / 13 - 90	165,60-
402.15.16	SK 40 - 3 / 16 - 95	178,40-

Wszystkie oprawki wyważone są do
12.000 obr./min. [G 6,3]

Oprawki SK50 DIN69871 forma AD



Oprawka zaciskowa
do tulejek DIN 6499 ER

nr kat.	wymiary	cena [EUR]
503.02.16	SK 50 - 2 / 16 - 60 ER25	55,20-
503.02.20	SK 50 - 2 / 20 - 70 ER32	58,40-
503.02.26	SK 50 - 3 / 26 - 70 ER40	58,40-



Oprawka do narzędzi
z chwytem cylindrycznym
weldon

nr kat.	wymiary	cena [EUR]
503.04.08	SK 50 - 08 - 63	40,00-
503.04.10	SK 50 - 10 - 63	40,00-
503.04.12	SK 50 - 12 - 63	40,00-
503.04.14	SK 50 - 14 - 63	40,00-
503.04.16	SK 50 - 16 - 63	40,00-
503.04.18	SK 50 - 18 - 63	40,00-
503.04.20	SK 50 - 20 - 63	40,00-
503.04.25	SK 50 - 25 - 80	44,80-
503.04.32	SK 50 - 32 - 100	48,00-
503.04.40	SK 50 - 40 - 100	52,00-



Trzpień frezarski
zabierakowy dla głowic
frezarskich nasadzanych
DIN 6357

nr kat.	wymiary	cena [EUR]
503.11.22	SK 50 - 22 - 35	49,60-
503.11.27	SK 50 - 27 - 40	49,60-
503.11.32	SK 50 - 32 - 50	52,80-
503.11.40	SK 50 - 40 - 50	60,80-
503.11.60	SK 50 - 60 - 70	92,80-



Adapter stożka Morse'a
wg DIN 6383

nr kat.	wymiary	cena [EUR]
503.07.01	SK 50 - MK1 - 45	38,40-
503.07.02	SK 50 - MK2 - 60	38,40-
503.07.03	SK 50 - MK3 - 65	38,40-
503.07.04	SK 50 - MK4 - 95	38,40-
503.07.05	SK 50 - MK5 - 105	42,40-



Szybkowymieniana
oprawka do gwintowania
z kompensacją osiową

nr kat.	wymiary	cena [EUR]
502.16.12	SK 50 - M3/M14 Gr. 1	169,60-
502.16.20	SK 50 - M5/M22 Gr. 2	178,40-
502.16.36	SK 50 - M14/M36 Gr. 3	254,40-



Uchwyt wiertarski NC
dla lewych i prawych
obrotów wrzeciona

nr kat.	wymiary	cena [EUR]
502.15.13	SK 50 - 1 / 13 - 90	195,20-
502.15.16	SK 50 - 3 / 16 - 95	208,00-

Wszystkie oprawki wyważone są do
12.000 obr./min. [G 6,3]

Oprawki BT40 JIS B 6339 (MAS/BT) forma AD



Oprawka zaciskowa
do tulejek DIN 6499 ER

nr kat.	wymiary	cena [EUR]
405.02.10	BT 40 - 1 / 10 - 63 ER16	31,20-
405.02.16	BT 40 - 2 / 16 - 60 ER25	31,20-
405.02.20	BT 40 - 2 / 20 - 70 ER32	32,80-
405.02.26	BT 40 - 3 / 26 - 80 ER40	34,40-



Oprawka do narzędzi
z chwytem cylindrycznym
weldon

nr kat.	wymiary	cena [EUR]
405.04.06	BT 40 - 06 - 50	25,60-
405.04.08	BT 40 - 08 - 50	24,00-
405.04.10	BT 40 - 10 - 50	24,00-
405.04.12	BT 40 - 12 - 50	24,00-
405.04.14	BT 40 - 14 - 50	24,00-
405.04.16	BT 40 - 16 - 63	24,00-
405.04.18	BT 40 - 18 - 63	24,00-
405.04.20	BT 40 - 20 - 63	24,00-
405.04.25	BT 40 - 25 - 90	28,00-
405.04.32	BT 40 - 32 - 100	29,60-



Trzpień frezarski
zabierakowy dla główek
frezarskich nasadzanych
DIN 6357

nr kat.	wymiary	cena [EUR]
405.11.16	BT 40 - 16 - 40	32,80-
405.11.22	BT 40 - 22 - 40	32,80-
405.11.27	BT 40 - 27 - 40	33,60-
405.11.32	BT 40 - 32 - 50	35,20-
405.11.40	BT 40 - 40 - 50	43,20-



Adapter stożka Morse'a
wg DIN 6383

nr kat.	wymiary	cena [EUR]
405.07.01	BT 40 - MK1 - 50	24,00-
405.07.02	BT 40 - MK2 - 50	24,00-
405.07.03	BT 40 - MK3 - 70	24,00-
405.07.04	BT 40 - MK4 - 95	26,40-



Szybkowymienna
oprawka do gwintowania
z kompensacją osiową

nr kat.	wymiary	cena [EUR]
405.16.12	BT 40 - M3/M14 Gr. 1	136,00-
405.16.20	BT 40 - M5/M22 Gr. 2	144,80-



Uchwyt wiertarski NC
dla lewych i prawych
obrotów wrzeciona

nr kat.	wymiary	cena [EUR]
405.9913	BT 40 - 1 / 13 - 98	165,60-
405.9916	BT 40 - 3 / 16 - 98	178,40-

Wszystkie oprawki wyważone są do
12.000 obr./min. [G 6,3]

Oprawki BT50 JIS B 6339 (MAS/BT) forma AD



Oprawka zaciskowa
do tulejek DIN 6499 ER

nr kat.	wymiary	cena [EUR]
506.02.16	BT 50 - 2 / 16 - 70 ER25	55,20-
506.02.20	BT 50 - 2 / 20 - 70 ER32	58,40-
506.02.26	BT 50 - 3 / 26 - 70 ER40	58,40-



Oprawka do narzędzi
z chwytem cylindrycznym
weldon

nr kat.	wymiary	cena [EUR]
506.04.08	BT 50 - 08 - 63	40,00-
506.04.10	BT 50 - 10 - 63	40,00-
506.04.12	BT 50 - 12 - 80	40,00-
506.04.14	BT 50 - 14 - 80	40,00-
506.04.16	BT 50 - 16 - 80	40,00-
506.04.18	BT 50 - 18 - 80	40,00-
506.04.20	BT 50 - 20 - 80	40,00-
506.04.25	BT 50 - 25 - 100	44,80-
506.04.32	BT 50 - 32 - 105	48,00-
506.04.40	BT 50 - 40 - 110	52,00-



Trzpień frezarski
zabierakowy dla głowic
frezarskich nasadzanych
DIN 6357

nr kat.	wymiary	cena [EUR]
506.11.22	BT 50 - 22 - 40	49,60-
506.11.27	BT 50 - 27 - 40	49,60-
506.11.32	BT 50 - 32 - 40	52,80-
506.11.40	BT 50 - 40 - 50	60,80-
506.11.60	BT 50 - 60 - 80	92,80-



Adapter stożka Morse'a
wg DIN 6383

nr kat.	wymiary	cena [EUR]
506.07.01	BT 50 - MK1 - 45	38,40-
506.07.02	BT 50 - MK2 - 60	38,40-
506.07.03	BT 50 - MK3 - 65	38,40-
506.07.04	BT 50 - MK4 - 95	38,40-
506.07.05	BT 50 - MK5 - 105	42,40-



Szybkowymienienna
oprawka do gwintowania
z kompensacją osiową

nr kat.	wymiary	cena [EUR]
506.16.12	BT 50 - M3/M14 Gr. 1	169,60-
506.16.20	BT 50 - M5/M22 Gr. 2	178,40-
506.16.36	BT 50 - M3/M14 Gr. 3	254,40-



Uchwyt wiertarski NC
dla lewych i prawych
obrotów wrzeciona

nr kat.	wymiary	cena [EUR]
505.15.13	BT 50 - 1 / 13 - 98	195,20-
505.15.16	BT 50 - 3 / 16 - 98	208,00-

Wszystkie oprawki wyważone są do
12.000 obr./min. [G 6,3]

Imaki nożowe VDI DIN69880



Imak nożowy typ: B1
prawy, krótki

nr kat.	wymiary	cena [EUR]
209.31.16	B1-20x16x30 VDI20	40,00-
309.31.20	B1-30x20x40 VDI30	45,00-
409.31.25	B1-40x25x44 VDI40	52,00-
509.31.32	B1-50x32x55 VDI50	68,00-



Imak nożowy typ: B2
lewy, krótki

nr kat.	wymiary	cena [EUR]
209.32.16	B2-20x16x30 VDI20	40,00-
309.32.20	B2-30x20x40 VDI30	45,00-
409.32.25	B2-40x25x44 VDI40	52,00-
509.32.32	B2-50x32x55 VDI50	68,00-



Imak nożowy typ: B3
prawy, krótki

nr kat.	wymiary	cena [EUR]
209.33.16	B3-20x16x30 VDI20	40,00-
309.33.20	B3-30x20x40 VDI30	48,00-
409.33.25	B3-40x25x44 VDI40	55,00-
509.33.32	B3-50x32x55 VDI50	74,00-



Imak nożowy typ: B4
lewy, krótki

nr kat.	wymiary	cena [EUR]
209.34.16	B4-20x16x30 VDI20	40,00-
309.34.20	B4-30x20x40 VDI30	48,00-
409.34.25	B4-40x25x44 VDI40	55,00-
509.34.32	B4-50x32x55 VDI50	74,00-



Imak nożowy typ: C1
prawy

nr kat.	wymiary	cena [EUR]
209.41.16	C1 - 20x16 VDI20	51,00-
309.41.20	C1 - 30x20 VDI30	60,00-
409.41.25	C1 - 40x25 VDI40	76,00-
509.41.32	C1 - 50x32 VDI50	100,00-



Imak nożowy typ: C2
prawy

nr kat.	wymiary	cena [EUR]
209.42.16	C2 - 20x16 VDI20	51,00-
309.42.20	C2 - 30x20 VDI30	60,00-
409.42.25	C2 - 40x25 VDI40	76,00-
509.42.32	C2 - 50x32 VDI50	100,00-

Imaki nożowe VDI DIN69880


 Imak nożowy typ: C3
 prawy, krótki

nr kat.	wymiary	cena [EUR]
209.43.16	C3 - 20x16 VDI20	51,00-
309.43.20	C3 - 30x20 VDI30	60,00-
409.43.25	C3 - 40x25 VDI40	76,00-
509.43.32	C3 - 50x32 VDI50	104,00-


 Imak nożowy typ: C4
 lewy, krótki

nr kat.	wymiary	cena [EUR]
209.44.16	C4 - 20x16 VDI20	51,00-
309.44.20	C4 - 30x20 VDI30	60,00-
409.44.25	C4 - 40x25 VDI40	76,00-
509.44.32	C4 - 50x32 VDI50	104,00-


 Imak nożowy typ: E4
 DIN6499 ER system

nr kat.	wymiary	cena [EUR]
209.02.10	E4-20 / 1-10 VDI20 ER16	68,00-
209.02.16	E4-20 / 2-16 VDI20 ER25	68,00-
309.02.16	E4-30 / 2-16 VDI30 ER25	65,00-
309.02.20	E4-30 / 2-20 VDI30 ER32	65,00-
309.02.26	E4-30 / 3-26 VDI30 ER40	65,00-
409.02.16	E4-40 / 2-16 VDI40 ER25	68,00-
409.02.20	E4-40 / 2-20 VDI40 ER32	68,00-
409.02.26	E4-40 / 3-26 VDI40 ER40	68,00-
509.02.26	E4-50 / 3-26 VDI50 ER40	92,00-


 Imak nożowy typ: E1
 dla wiertel składanych

nr kat.	wymiary	cena [EUR]
309.51.16	E1 - 30x16 VDI30	52,00-
309.51.20	E1 - 30x20 VDI30	52,00-
309.51.25	E1 - 30x25 VDI30	52,00-
309.51.32	E1 - 30x32 VDI30	52,00-
309.51.40	E1 - 30x40 VDI30	52,00-
409.51.16	E1 - 40x16 VDI40	55,00-
409.51.20	E1 - 40x20 VDI40	55,00-
409.51.25	E1 - 40x25 VDI40	55,00-
409.51.32	E1 - 40x32 VDI40	55,00-
409.51.40	E1 - 40x40 VDI40	55,00-
509.51.16	E1 - 50x16 VDI50	73,00-
509.51.20	E1 - 50x20 VDI50	73,00-
509.51.25	E1 - 50x25 VDI50	73,00-
509.51.32	E1 - 50x32 VDI50	73,00-
509.51.40	E1 - 50x40 VDI50	73,00-
509.51.50	E1 - 50x50 VDI50	73,00-


 Adapter dla uchwytów
 wiertarskich

nr kat.	wymiary	cena [EUR]
309.14.16	30 - B16 VDI30	45,00-
409.14.16	40 - B16 VDI40	47,00-
509.14.16	50 - B16 VDI50	57,00-

Imaki nożowe VDI DIN69880



Imak nożowy typ: E2
dla wytaczaków składanych

nr kat.	wymiary	cena [EUR]
309.52.08	E2 - 30x08 VDI30	50,00-
309.52.10	E2 - 30x10 VDI30	50,00-
309.52.12	E2 - 30x12 VDI30	50,00-
309.52.16	E2 - 30x16 VDI30	50,00-
309.52.20	E2 - 30x20 VDI30	50,00-
309.52.25	E2 - 30x25 VDI30	50,00-
309.52.32	E2 - 30x32 VDI30	50,00-
409.52.08	E2 - 40x08 VDI40	52,00-
409.52.10	E2 - 40x10 VDI40	52,00-
409.52.12	E2 - 40x12 VDI40	52,00-
409.52.16	E2 - 40x16 VDI40	52,00-
409.52.20	E2 - 40x20 VDI40	52,00-
409.52.25	E2 - 40x25 VDI40	52,00-
409.52.32	E2 - 40x32 VDI40	52,00-
409.52.40	E2 - 40x40 VDI40	52,00-
509.52.12	E2 - 50x12 VDI50	71,00-
509.52.16	E2 - 50x16 VDI50	71,00-
509.52.20	E2 - 50x20 VDI50	71,00-
509.52.25	E2 - 50x25 VDI50	71,00-
509.52.32	E2 - 50x32 VDI50	71,00-
509.52.40	E2 - 50x40 VDI50	71,00-
509.52.50	E2 - 50x50 VDI50	71,00-



dla gwintowników
M3-M10 (DIN371); M12-M22 (DIN376)



Imak nożowy
szybkodziennych
gwintowników
z kompensacją osiową

nr kat.	wymiary	cena [EUR]
309.16.12	M3-M14 / d19 / VDI30	170,00-
309.16.20	M5-M22 / d31 / VDI30	225,00-
409.16.12	M3-M14 / d19 / VDI40	192,00-
409.16.20	M5-M22 / d31 / VDI40	230,00-
509.16.12	M3-M14 / d19 / VDI50	169,00-
509.16.20	M5-M22 / d31 / VDI50	412,00-



Imak nożowy
szybkodziennych
gwintowników
bez kompensacji osiowej

nr kat.	wymiary	cena [EUR]
309.16.12.1	M3-M14 / d19 / VDI30	136,00-
309.16.20.1	M5-M22 / d31 / VDI30	145,00-
409.16.12.1	M3-M14 / d19 / VDI40	136,00-
409.16.20.1	M5-M22 / d31 / VDI40	145,00-

Zabierak szybkozmienny
ze sprzęgłem

nr kat.	wymiary	cena [EUR]
16.11.Mxx	d-19 M (3-14)DIN371/6	27,00-
16.12.Mxx	d-31 M (5-22)DIN371/6	38,00-

Zabierak szybkozmienny
bez sprzęgła

nr kat.	wymiary	cena [EUR]
16.01.Mxx	d-19 M (3-14)DIN371/6	12,00-
16.02.Mxx	d-31 M (5-22)DIN371/6	18,00-

Imaki nożowe VDI DIN69880



Oprawka wiertarska precyzyjna CNC z chłodzeniem centralnym

nr kat.	wymiary	cena [EUR]
309.15.13	93 / 1.0 - 13.0 VDI30	204,00-
309.15.16	98 / 3.0 - 16.0 VDI30	212,00-
409.15.13	93 / 1.0 - 13.0 VDI40	204,00-
409.15.16	98 / 3.0 - 16.0 VDI40	212,00-
509.15.13	101 / 1.0 - 13.0 VDI50	230,00-
509.15.16	106 / 3.0 - 16.0 VDI50	238,00-



Oprawka wiertarska precyzyjna CNC z kanałami chłodzącymi

nr kat.	wymiary	cena [EUR]
309.15.13.K	87 / 1.0 - 13.0 VDI30	275,00-
309.15.16.K	93 / 3.0 - 16.0 VDI30	296,00-
409.15.13.K	88 / 1.0 - 13.0 VDI40	281,00-
409.15.16.K	93 / 3.0 - 16.0 VDI40	299,00-
509.15.16.K	102 / 3.0 - 16.0 VDI50	326,00-



nowość

Imak VDI dla przecinaka listwowego wersja prawa

nr kat.	wymiary	cena [EUR]
309.65.26	AR - VDI30 - H26	256,00-
409.65.32	AR - VDI40 - H32	272,00-
509.65.32	AR - VDI50 - H32	292,00-



nowość

Imak VDI dla przecinaka listwowego wersja lewa

nr kat.	wymiary	cena [EUR]
309.66.26	AL. - VDI30 - H26	256,00-
409.66.32	AL. - VDI40 - H32	272,00-
509.66.32	AL. - VDI50 - H32	292,00-



nowość

Mechaniczny chwytak pręta dla tokarek numerycznych

nr kat.	wymiary	cena [EUR]
999.30.75	VDI30 / 10mm - 75mm	804,00-
999.40.75	VDI40 / 10mm - 75mm	888,00-
999.50.75	VDI50 / 10mm - 75mm	950,00-



Stacja montażowa dla oprawek SK-ISO/VDI

nr kat.	wymiary	cena [EUR]
705.30	SK30 / 111x65x134	128,00-
705.40	SK40 / 111x65x132	128,00-
705.50	SK50 / 111x65x175	152,00-
709.30	VDI30 / 111x65x132	145,00-
709.40	VDI40 / 111x65x132	145,00-
709.50	VDI50 / 111x65x132	162,00-

Oprawki napędzane dla tokarek numerycznych


 przeznaczone dla obrabiarek **HAAS**


nr kat.	sprzęgło	mocowanie	typ	chłodzenie	cena [EUR]
1-40/151-32-2	HAAS	VDI40	osiowa	zewn. / wewn.	765,00-
1-40.151-32-1	HAAS	VDI40	osiowa	zewnątrzne	605,00-
1-40/251-32/2	HAAS	VDI40	kątowa	zewn. / wewn.	1.322,00-
1-40/251-32/1	HAAS	VDI40	kątowa	zewnątrzne	1.215,00-

Przy zamówieniu oprawki napędzanej należy podać typ obrabiarki np. SL-20 :ST-10 itp.

HAAS - oprawki ER32


 przeznaczone dla obrabiarek **DMG / CTX**

nr kat.	sprzęgło	mocowanie	typ	chłodzenie	cena [EUR]
1-30/131-25/2	DIN5480	VDI30	osiowa	zewn. / wewn.	860,00-
1-30/131-25/1	DIN5480	VDI30	osiowa	zewnątrzne	710,00-
1-30/231-25/2.1-55	DIN5480	VDI30	kątowa	zewn. / wewn.	1.430,00-
1-30/231-25/1.1-55	DIN5480	VDI30	kątowa	zewnątrzne	1.322,00-
1-40/111-32/2	DIN5482	VDI40	osiowa	zewn. / wewn.	765,00-
1-40/111-32/1	DIN5482	VDI40	osiowa	zewnątrzne	605,00-
1-40/211-32/2.1-80	DIN5482	VDI40	kątowa	zewn. / wewn.	1.322,00-
1-40/211-32/1.1-80	DIN5482	VDI40	kątowa	zewnątrzne	1.215,00-

DIN5480 - oprawki ER25; DIN5482 - oprawki ER32

 przeznaczone dla obrabiarek **OKUMA**


nr kat.	sprzęgło	mocowanie	typ	chłodzenie	cena [EUR]
1-40/151-32/2JA	OKUMA	VDI40	osiowa	zewn. / wewn.	765,00-
1-40/151-32/1JA	OKUMA	VDI40	osiowa	zewnątrzne	605,00-
1-40/251-32/2.2-80JA	OKUMA	VDI40	kątowa	zewn. / wewn.	1.322,00-
1-40/251-32/1.2-80JA	OKUMA	VDI40	kątowa	zewnątrzne	1.215,00-

OKUMA - oprawki ER32

Akcesoria tokarskie



Kieł tokarski obrotowy,
precyzyjny NC wersja smukła

nr kat.	wymiar	A	cena [EUR]
109.13.03 MK3 - 60/25 - 47	95,5		69,00-
109.13.04 MK4 - 70/32 - 53	114,5		85,00-



Kieł tokarski obrotowy,
precyzyjny NC standard 60 stopni

nr kat.	wymiar	A	cena [EUR]
109.14.03 MK3 - 60/25 - 31	79,5		64,00-
109.14.04 MK4 - 70/32 - 41	102,5		79,00-



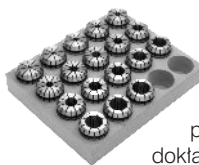
Tulejki
redukcyjne
forma 1 / 2

nr kat.	forma	D	d1	L	cena [EUR]
709.25.06	1	25	06	46	22,00-
709.25.08	1	25	08	46	22,00-
709.25.10	1	25	10	46	22,00-
709.25.12	1	25	12	46	22,00-
709.25.16	2	25	16	46	22,00-
709.25.20	2	25	20	46	22,00-
709.25.06	1	32	06	56	23,00-
709.32.08	1	32	08	56	23,00-
709.32.10	1	32	10	56	23,00-
709.32.12	1	32	12	56	23,00-
709.32.16	2	32	16	56	23,00-
709.32.20	2	32	20	56	23,00-
709.32.25	2	32	25	56	23,00-
709.40.06	1	40	06	71	24,00-
709.40.08	1	40	08	71	24,00-
709.40.10	1	40	10	71	24,00-
709.40.12	1	40	12	71	24,00-
709.40.16	2	40	16	71	24,00-
709.40.20	2	40	20	71	24,00-
709.40.25	2	40	25	71	24,00-
709.40.32	2	40	32	71	24,00-



Tulejki zaciskowe
w systemie ER
dokładność mocowania 0,015

nr kat.	wymiary	cena [EUR]
4008E-S	ER11 13 szt. 4008 E	112,00-
426E-S	ER16 10 szt. 426 E	76,00-
428E-S	ER20 12 szt. 428 E	115,20-
430E-S	ER25 15 szt. 430 E	123,20-
470E-S	ER32 18 szt. 470 E	158,40-
472E-S	ER40 23 szt. 472 E	239,20-



Tulejki zaciskowe
precyzyjne w systemie ER
dokładność mocowania 0,005

nr kat.	wymiary	cena [EUR]
4008EP-S	ER11 13 szt. 4008 E	166,40-
426EP-S	ER16 10 szt. 426 E	121,60-
428EP-S	ER20 12 szt. 428 E	163,20-
430EP-S	ER25 15 szt. 430 E	193,60-
470EP-S	ER32 18 szt. 470 E	245,00-
472EP-S	ER40 23 szt. 472 E	387,00-

Systemy oprawek termokurczliwych



POWER CLAMP COMFORT NG

Urządzenie wysokowydajne przeznaczone dla wszystkich typów oprawek (BT, SK, HSK...)

- z inteligentnym systemem mocowania NG coil
- 3 pozycyjny obrotowy stół
- z integralnym systemem chłodzenia system Cooling Manager
- z jednym uchwytem oprawkowym

moc	napięcie	narzędzia	zakres
13kW	3 x 400 - 480V	16A	VHM, HSS Ø3 - 32 mm



Dane Techniczne:

cena [EUR]

Shrink Fit Unit Power Clamp Economic Plus 80.110.01	7.990,00 -
Power Clamp Comfort NG 80.100.00NG	10.425,00 -
Wózek specjalistyczny	1.040,00 -

Napięcie / Moc: 3 x 400 – 480 Volt, 16 Amper, 13 kW

Narzędzia możliwe do mocowania termokurczowego: VHM, HSS, HSS-E, HSSE-PM

Zakres średnic mocowanych narzędzi: 3 – 32 mm

Maksymalna wysokość zestawu (narzędzie + przedłużka + oprawka): 570 mm

Wymiary urządzenia: 860 x 600 x 990 mm

Waga: 70 kg

Oprawki
termokurczliwe
SK40 DIN69871AD
długość standard



nr kat.	wymiary	cena [EUR]
40.440.03	SK 40 - 03 - 80	120,70-
40.440.04	SK 40 - 04 - 80	120,70-
40.440.05	SK 40 - 05 - 80	120,70-
40.440.06	SK 40 - 06 - 80	93,50-
40.440.08	SK 40 - 08 - 80	93,50-
40.440.10	SK 40 - 10 - 80	93,50-
40.440.12	SK 40 - 12 - 80	93,50-

nr kat.	wymiary	cena [EUR]
40.440.14	SK 40 - 14 - 80	93,50-
40.440.16	SK 40 - 16 - 80	93,50-
40.440.18	SK 40 - 18 - 80	93,50-
40.440.20	SK 40 - 20 - 80	93,50-
40.440.25	SK 40 - 25 - 100	99,45-
40.440.32	SK 40 - 32 - 100	104,55-

wyważenie: G2,5 - 25.000 RPM

Systemy oprawek termokurczliwych



Oprawki termokurczliwe SK40 DIN69871AD wersja długa



nr kat.	wymiary	cena [EUR]
40.444.03	SK 40 - 03 - 130	140,25-
40.444.04	SK 40 - 04 - 130	140,25-
40.444.05	SK 40 - 05 - 130	140,25-
40.444.06	SK 40 - 06 - 130	140,25-
40.444.08	SK 40 - 08 - 130	140,25-
40.444.10	SK 40 - 10 - 130	140,25-
40.444.12	SK 40 - 12 - 130	140,25-

nr kat.	wymiary	cena [EUR]
40.444.14	SK 40 - 14 - 130	140,25-
40.444.16	SK 40 - 16 - 130	140,25-
40.444.18	SK 40 - 18 - 130	140,25-
40.444.20	SK 40 - 20 - 130	140,25-
40.444.25	SK 40 - 25 - 130	140,25-
40.444.32	SK 40 - 32 - 130	140,25-

wyważenie: G2,5 - 25.000 RPM

Wyważarka dynamiczna do wyważania oprawek maszynowych

Wyważarka dynamiczna TD 2009 Comfort, wyposażona w komputer PC wraz z oprogramowaniem w języku polskim, klawiaturę, mysz, monitor LCD z dużym ekranem. Oprogramowanie umożliwia szybkie wprowadzenie danych narzędzi w tym: wagę, średnicę, wysokość, stopień wyważenia, wybór systemu wyważania. Graficzny interfejs użytkownika poprawia komfort pracy dzięki czemu wykonanie pomiaru bądź wyważenia trwa zaledwie kilka minut. Urządzenie oferuje możliwość skorygowania niewyważenia poprzez wskazanie punktów dodatnich bądź ujemnych powstałej asymetrii. Maksymalna możliwa prędkość wyważenia detalu: 46.000 RPM.

dane techniczne

cena [EUR]

wymiary [mm]	1100 × 1500 × 820
waga [kg]	450
prędkość obrotów wrzeciona [RPM]	300 - 1100
dokładność pomiaru [gmm]	< 0,5
zasilanie [V/Hz]	230 / 50 - 60
sprężone powietrze [bar]	6
maksymalna wysokość detalu [mm]	400
opcjonalnie [mm]	700
maksymalna średnica detalu [mm]	380
opcjonalnie [mm]	425
maksymalna waga detalu [kg]	30

TD 2009 Comfort 80.224.00.09 22.440,00-**

*cena nie zawiera kosztów adapterów mocujących (przykładowy koszt adaptera SK40 - 1.643,00 EUR)

**cena nie zawiera kosztów transportu, instalacji i szkolenia

Zalety stosowania wyważanych oprawek maszynowych:

Poprzez zniwelowanie bądź wyeliminowanie bicia promieniowego oprawki narzędziowej (z zamocowanym narzędziem), zyskujemy na:

- dłuższej żywotności wrzeciona maszyny numerycznej,
- poprawie jakości obrabianej powierzchni podczas obróbek wykańczających, precyzji,
- obniżeniu kosztów eksploatacyjnych wynikających ze zwiększenia żywotności narzędzi jak i ograniczenia czasów produkcyjnych ze względu na częstą wymianę narzędzi.



Narzędzia składane do frezowania



Głowica frezarska do planowania powierzchni

- charakteryzująca się niskimi oporami skrawania
- kąt przyłożenia 45 stopni
- na płytce SE.. 1204..
- z chłodzeniem centralnym
- zastosowanie do wszystkich grup materiałowych
- dedykowana dla maszyn numerycznych HAAS

nr kat.	średnica D [mm]	średnica d [mm]	wysokość H [mm]	ilość ostrzy [z]	cena [EUR]
G.14.40	40	16	40	3	122,00-
G.14.50	50	22	48	4	138,00-
G.14.63	63	22	48	5	162,00-
G.14.80	80	27	50	6	194,00-
G.14.100	100	32	50	6	226,00-
G.14.125	125	40	63	7	268,00-
G.14.160	160	40	63	8	300,00-

Płytki marki Kyocera do frezowania stali / stali nierdzewnej / żeliwa

nr kat.	gatunek	przeznaczenie	cena [EUR]
SEKT 1204AFEN-S	PR1225	stal / stal nierdzewna	8,13-
SEKW 1204 AFTN	PR1210	żeliwo	8,13-



Głowica wielozadaniowa do wybierania kieszeni

- kąt przyłożenia 90 stopni
- na płytce AP.. 1003..
- z chłodzeniem centralnym
- zastosowanie do wszystkich grup materiałowych
- dedykowana dla maszyn numerycznych HAAS

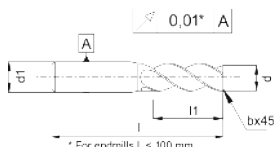
nr kat.	średnica D [mm]	średnica d [mm]	wysokość H [mm]	ilość ostrzy [z]	cena [EUR]
G.11.40	40	16	40	6	167,00-
G.11.50	50	22	40	7	190,00-
G.11.63	63	22	40	8	264,00-
G.11.80	80	27	50	11	365,00-
G.11.100	100	32	50	12	380,00-

Płytki marki Kyocera do frezowania stali / stali nierdzewnej / żeliwa

nr kat.	gatunek	przeznaczenie	cena [EUR]
APKT 1003PDER-V	PR1225	stal / stal nierdzewna	7,02-
APKT 1003PDER-V	PR1210	żeliwo	7,02-



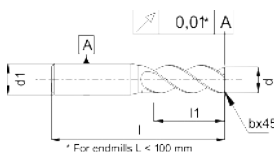
Frezy pełnowęglkowe Van Hoorn



Frez pełnowęglkowy VHM
w pokryciu PVD

3-ostrzowy 45 stopni z fazą naroża.
- zastosowanie głównie do stali nierdzewnej
oraz stali o niskiej zawartości węgla.

nr kat.	d [mm]	d1 [mm]	L [mm]	L1 [mm]	b [mm]	z	cena [EUR]
RS3 2.0x40	2,0	3,0	40	8	0,10	3	8,25-
RS3 3.0x40	3,0	3,0	40	10	0,10	3	8,25-
RS3 4.0x50	4,0	4,0	50	12	0,10	3	9,36-
RS3 5.0x50	5,0	5,0	50	15	0,15	3	9,36-
RS3 6.0x65	6,0	6,0	65	15	0,15	3	13,91-
RS3 8.0x65	8,0	8,0	65	20	0,20	3	18,17-
RS3 10.0x70	10,0	10,0	70	22	0,20	3	25,86-
RS3 12.0x80	12,0	12,0	80	25	0,25	3	32,54-
RS3 16.0x90	16,0	16,0	90	35	0,25	3	49,59-
RS3 20x102	20,0	20,0	102	40	0,25	3	87,97-

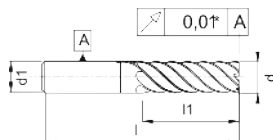


Frez pełnowęglkowy VHM
w pokryciu PVD

4-ostrzowy 50 stopni z fazą naroża.
- zastosowanie głównie do stali
o twardości nieprzekraczającej 50 HRC.

nr kat.	d [mm]	d1 [mm]	L [mm]	L1 [mm]	b [mm]	z	cena [EUR]
RS4 3.0x40	3,0	3,0	40	10	0,10	4	12,51-
RS4 4.0x50	4,0	4,0	50	12	0,10	4	14,37-
RS4 5.0x50	5,0	5,0	50	15	0,15	4	16,04-
RS4 6.0x65	6,0	6,0	65	15	0,15	4	19,19-
RS4 8.0x65	8,0	8,0	65	20	0,20	4	23,73-
RS4 10.0x70	10,0	10,0	70	22	0,20	4	30,13-
RS4 12.0x80	12,0	12,0	80	25	0,25	4	37,36-
RS4 16.0x90	16,0	16,0	90	35	0,25	4	58,12-
RS4 20x102	20,0	20,0	102	40	0,25	4	93,26-

Frezy pełnowęglkowe Van Hoorn

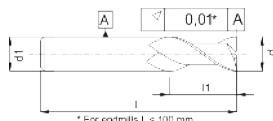

MS/MSL


* For endmills L < 100 mm



Frez pełnowęglkowy VHM w pokryciu PVD
 6/8-ostrowy 45 stopni
 w wykonaniu „na ostro”
 - zastosowanie głównie do obróbki
 wykańczającej stali ulepszonej cieplnie.

nr kat.	d [mm]	d1 [mm]	L [mm]	L1 [mm]	b [mm]	z	cena [EUR]
MS 6.0x58	6,0	6,0	58	3		6	14,37-
MS 8.0x65	8,0	8,0	65	19		6	17,52-
MS 10.0x72	10,0	10,0	72	22		6	26,23-
MS 12.0x83	12,0	12,0	83	26		6	35,04-
MS 16.0x92	16,0	16,0	92	32		6	58,22-
MS 20.0x103	10,0	10,0	103	38		8	110,50-
MSL 6.0x70	6,0	6,0	70	26		6	19,19-
MSL 8.0x90	8,0	8,0	90	36		6	21,51-
MSL 10.0x100	10,0	10,0	100	46		6	30,22-
MSL 12.0x110	12,0	12,0	110	56		6	41,25-
MSL 16.0x130	16,0	16,0	130	66		6	66,37-
MSL 20.0x140	16,0	16,0	140	76		8	128,30-


AS2


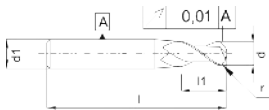
* For endmills L < 100 mm



Frez pełnowęglkowy VHM niepokrywany
 2-ostrowy 30 stopni
 w wykonaniu „na ostro”
 - zastosowanie głównie do obróbki
 metali kolorowych oraz materiałów nieżelaznych.

nr kat.	d [mm]	d1 [mm]	L [mm]	L1 [mm]	b [mm]	z	cena [EUR]
AS2 4.0x57	4,0	4,0	57	3		2	16,04-
AS2 5.0x57	5,0	5,0	57	19		2	16,04-
AS2 6.0x57	6,0	6,0	57	22		2	16,04-
AS2 8.0x63	8,0	8,0	63	26		2	25,31-
AS2 10.0x72	10,0	10,0	72	32		2	37,82-
AS2 12.0x83	12,0	12,0	83	38		2	53,30-
AS2 16.0x92	16,0	16,0	92	26		2	91,68-

Frezy pełnowęglkowe Van Hoorn



Frez pełnowęglkowy VHM
w pokryciu PVD
2-ostrzowy 30 stopni promieniowy
- zastosowanie głównie do frezowania
kształtowego form (max. twardość do 50 HRC).

nr kat.	d [mm]	d1 [mm]	L [mm]	L1 [mm]	b [mm]	z	cena [EUR]
BT2 1.0x40	1,0	3,0	40	3	0,50	2	8,25-
BT2 1.5x40	1,5	3,0	40	5	0,75	2	8,25-
BT2 2.0x40	2,0	3,0	40	7	1,00	2	8,25-
BT2 2.5x40	2,5	3,0	40	7	1,25	2	8,25-
BT2 3.0x40	3,0	3,0	40	10	1,50	2	8,25-
BT2 3.5x50	3,5	4,0	50	12	1,75	2	8,81-
BT2 4.0x50	4,0	4,0	50	15	2,00	2	8,81-
BT2 4.5x50	4,5	5,0	50	15	2,25	2	9,36-
BT2 5.0x50	5,0	5,0	50	15	2,50	2	9,36-
BT2 6.0x65	6,0	6,0	65	20	3,00	2	11,96-
BT2 7.0x65	7,0	8,0	65	20	3,50	2	15,48-
BT2 8.0x65	8,0	8,0	65	20	4,00	2	15,48-
BT2 9.0x70	9,0	10,0	70	22	4,50	2	20,76-
BT2 10.0x70	10,0	10,0	70	22	5,00	2	20,76-
BT2 11.0x70	11,0	11,0	70	25	5,50	2	27,44-
BT2 12.0x80	12,0	12,0	80	25	6,00	2	33,09-
BT2 14.0x90	14,0	14,0	90	30	7,00	2	45,61-
BT2 16.0x90	16,0	16,0	90	32	8,00	2	58,12-
BT2 18.0x100	18,0	18,0	100	35	9,00	2	76,76-
BT2 20.0x100	20,0	20,0	100	38	10,00	2	87,97-

GRUPY MATERIAŁOWE	PRĘDKOŚĆ SKRAW. Vc (m/min)	
	min.	max.
Rm (N/mm ²)		
Stal węglowa	< 600	120 240
Stal stopowa	< 1200	80 180
Stal wysoko-stopowa	< 1400	50 120
Aust./Ferr. Stal nierdzewna	< 680	60 140
Mart. Stal nierdzewna	< 820	40 120
Żelazo szare	80	180
Żelazo sferoidalne	60	140
Stopy miedzi	160	600
Stopy aluminium	160	500
Stopy materiałów do pracy na gorąco Fe, Ni, Co	< 3300	30 80
Stopy tytanu	< 2100	40 90

Posuw / Aplikacja - mm/ostrze

Ø	KONTUROWANIE			KIESZENIOWANIE		PROFILOWANIE	
	Zgrubna f _t	Średnio dokł. f _t	Dokładna f _t	0,5xD f _t	1,0xD f _t	Średnio dokł. f _t	Dokładna f _t
0	0,005	0,007	0,009	0,008	0,005	0,020	0,040
1	0,008	0,009	0,011	0,010	0,008	0,030	0,050
3	0,018	0,025	0,035	0,020	0,010	0,040	0,080
4	0,020	0,030	0,045	0,025	0,013	0,050	0,080
5	0,025	0,035	0,055	0,030	0,015	0,060	0,100
6	0,030	0,040	0,065	0,035	0,020	0,070	0,120
8	0,035	0,045	0,075	0,045	0,030	0,080	0,140
10	0,040	0,055	0,085	0,055	0,040	0,100	0,180
12	0,050	0,065	0,095	0,065	0,050	0,120	0,200
16	0,070	0,090	0,115	0,075	0,060	0,140	0,220
20	0,090	0,110	0,130	0,085	0,075	0,160	0,250

Imadła maszynowe precyzyjne

PROMOCJA!
12% rabatu
przy zakupie 2 szt.



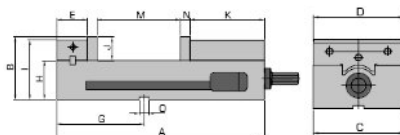
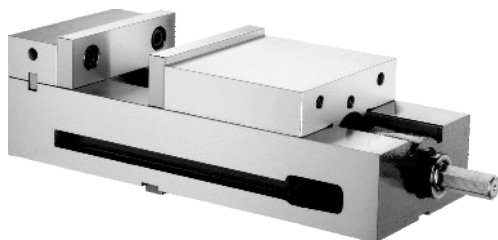
nr kat.	szczęki [mm] szer. / wys. / rozstaw	długość całk. [mm]	cena [EUR]
3.01.00000	100 / 30 / 100	270,0	550,00-
3.02.10000	125 / 40 / 150	345,0	610,00-
3.03.20000	150 / 50 / 200	420,0	665,00-
3.03.30000	150 / 50 / 300	520,0	775,00-
3.04.20000	175 / 60 / 200	455,0	940,00-
3.04.30000	175 / 60 / 300	555,0	995,00-
3.04.40000	175 / 60 / 400	655,0	1.105,00-
3.04.50000	175 / 60 / 500	755,0	1.325,00-
3.05.20000	200 / 65 / 200	495,0	1.215,00-
3.05.30000	200 / 65 / 300	595,0	1.435,00-
3.05.40000	200 / 65 / 400	695,0	1.565,00-
3.05.50000	200 / 65 / 500	795,0	1.988,00-
3.05.60000	200 / 65 / 600	895,0	2.320,00-

Precyzyjne imadło maszynowe

Imadła wykonane są ze stali nierdzewnej hartowanej do 60 +/- 2 HRC. Charakteryzuje je wysoka precyzja i powtarzalność mocowania detali +/- 0,02 mm. Przeznaczone są do stosowania na obrabiarkach numerycznych do mocowania detali krótkich jak i długich zestawiając kilka imadeł w zespół mocujący na stole teowym obrabiarki. Wyposażone są w system „Pull Down” - system dociskania szczęk do prowadnic dzięki specjalnej kątowej budowie szczęk, i korpusu (stałego, ruchomego). Wszystkie imadła i akcesoria są modułowe dzięki czemu istnieje możliwość przebudowania (np. szczęki kształtowe, przymowe etc.) systemu zacisku detalu. Imadło bazowane jest na wpustach T16H7 bądź na centralnie wykonanych otworach w osi imadła Ø16F7. Zastosowany system zacisku „Compact Rack” umożliwia szybkie dosunięcie szczęki ruchomej do detalu a następnie po jej zablokowaniu następuje mocowanie detalu poprzez śrubę regulacyjną. Imadła precyzyjne marki Gerardi zapewniają maksymalną sztywność mocowania i wysoką wydajność pracy. Produkty marki Gerardi objęte są 5-letnią gwarancją producenta.



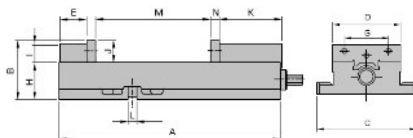
Imadło maszynowe, precyzyjne typu AMC



nr kat.	A	B	C	D	E	F	G	H	I	J	K	M	N	O	kg	[EUR]
AMC-40G	330	108	105	102	46,8	372	62,6	68	100	40,0	106	125	21	18	21,0	560,00-
AMC-60G	390	117,5	154	153	57,0	455	79,7	73	111	44,5	140	148	18	18	36,5	650,00-

Imadło maszynowe, precyzyjne ze stalowymi hartowanymi i szlifowanymi prowadnicami. Możliwość mocowania w pozycji poziomej, pionowej i poprzecznie. Posiada wbudowany mechanizm "pull-down". Błąd wysokości $H \leq 0,01$ mm. Imadło dostarczane w komplecie z kluczem, instrukcją oraz certyfikatem pochodzenia.

Imadło maszynowe, precyzyjne typu ATW



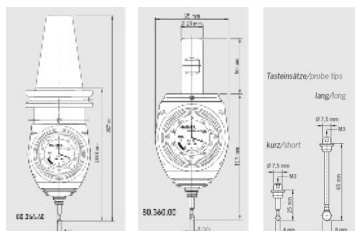
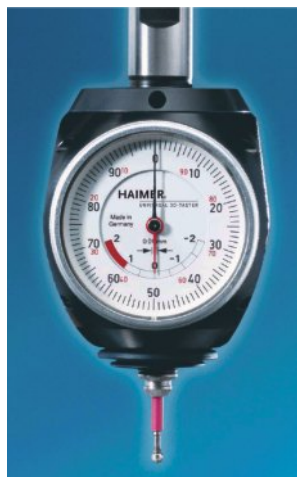
nr kat.	A	B	C	D	E	F	G	H	I	J	K	L	M	N	kg	[EUR]
ATW-40	312,5	92,15	166	103,5	35,1	350	63,5	57,15	28,5	35,0	102	12	103,9	15	18,0	390,00-
ATW-50	368	101,6	194	127	40,5	415	79,4	63,5	33,5	38,1	120	16	127,5	17	25,0	440,00-
ATW-675	432	117,5	235	152	52,0	485	98,4	73,03	38,0	44,5	123	17,5	192,0	18	36,0	490,00-
ATW-689	437	117,5	222,3	152	57,0	481	98,4	73,03	38,0	44,5	123	17,5	226,0	18	36,3	560,00-
ATW-810	555	140,07	295	203	58,0	585	120,0	84,07	50,0	56,0	157	20,65	265,0	24,2	68,2	1 090,00-

Imadło maszynowe, precyzyjne ze stalowymi hartowanymi i szlifowanymi prowadnicami. Możliwość mocowania w pozycji poziomej, pionowej i poprzecznie. Posiada wbudowany mechanizm "pull-down". Błąd wysokości $H \leq 0,01$ mm. Imadło dostarczane w komplecie z kluczem oraz instrukcją.

Uwaga!!!

Do ceny promocyjnej należy doliczyć koszt dostawy uzależniony od wagi jednostkowej produktu.

Uniwersalny czujnik krawędziowy „Universal 3D Sensor”



Funkcje:

- pozwala określić dokł. położenie osi wrzeciona w stos. do detalu,
- ustawiania osi wrzeciona przed operacjami wytaczarskimi,
- szybko wyznaczyć punkt „zero”,
- określić położenie detalu względem osi X, Y, Z,
- wykonywać pomiary długości i głębokości,
- sprawdzanie błędów kształtu i położenia takich jak: prostoliniowość, płaskość, równoległość, prostopadłość itp.
- brak konieczności dodatkowego przeliczania wyników

nr kat.	średnica czujnika	typ chwytu	średnica chwytu	dokładność	cena [EUR]
80.360.00	57	weldon	20	0,01 mm	266,00-
80.364.40	57	DIN69871	SK40	0,01 mm	287,00-

Uniwersalny czujnik krawędziowy 3D jest wysoko precyzyjnym przyrządem pomiarowym, stosowanym na centrach frezarskich nieposiadających sond pomiarowych, stosowany również na maszynach EDM. Zespolony ze stożkiem ISO bądź wyposażonych w chwyt cylindryczny weldon, możliwy do zamocowania niemal w każdym rodzaju oprawki maszynowej.

Oprawka weldon dla czujnika cylindrycznego 20 mm

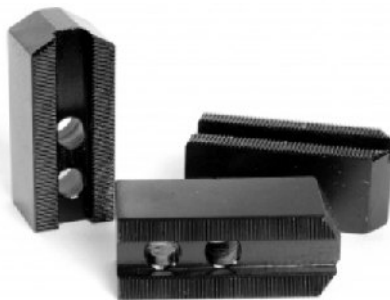
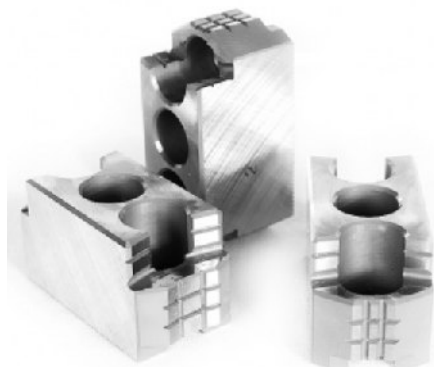


nr kat.	typ stożka	wymiar A	cena [EUR]
40.300.20	SK40	63	61,20-
50.300.20	SK50	80	112,20-
40.500.20	BT40	63	61,20-
50.500.20	BT50	80	112,20-



Szczęki górne do uchwytów hydraulicznych, całowych

SAMCHULLY / KITAGAWA



stosowane najczęściej w tokarkach numerycznych HAAS

symbol	rodzaj	wielkość [mm]	Euro	przeznaczenie
HJ06	twarda	67x31x35	210,00-	AS 165; B 06; BB 06; B 106; B 160; B 206 ; BB 206; B 7; B 07; HJA 5-6; HO 6; HOB 6; HOH 06; HOH 106; HOH 160; HOH 206; HOS 6; N 06; N 160
HC06	miękka	75x30x30	28,10-	

symbol	rodzaj	wielkość [mm]	Euro	przeznaczenie
HJ08	twarda	87x35x51	255,00-	AS 210; B 08; B 108; B 200; B 208 ; BB 08; BB 208; HJA 6-8; HO 8; HOB 8; HOH 8; HOH 108; HOH 200; HOH 208; HOS 8; N 08; N 200
HC08	miękka	95x35x35	35,10-	

symbol	rodzaj	wielkość [mm]	Euro	przeznaczenie
HJ10	twarda	101x39x54	280,65-	AS 250; B 10; B 110; B 210 ; B 250; BB 10; BB 210; HJA 6-10; HJA 8-10; HO 10; HOB 10; HOH 10; HOH 110; HOH 210; HOH 250; HOS 10; N 10; N 250
HC10	miękka	110x40x40	42,10-	

symbol	rodzaj	wielkość [mm]	Euro	przeznaczenie
HJ12	twarda	107x50x52	310,00-	AS 305; B 12; B 112; B 212; B 305; BB 12; BB 212; B 212 ; HJA 10-12; HO 12; HOB 12; HOH 12; HOH 112; HOH 212; HOH 305; HOS 12; N 12; N 305
HC12	miękka	129x50x50	45,60-	

W ofercie posiadamy także uchwyty tokarskie oraz podzespoły takie jak: tarcze zabierakowe, kamienie montażowe, prowadniki, śruby teowe itp. Jesteśmy dystrybutorem liderów światowych w produkcji uchwytów tokarskich, takich firm jak:

- Kitagawa - Japonia,
- Samchully - Korea,
- Bison Bial - Polska.



Filtry mgły olejowej GROTH



Zalety produktu:

EKONOMIA:

- Niższe zużycie emulsji i oleju
- Niższe koszty ogrzewania i klimatyzacji
- Oszczędności na czyszczeniu i konserwacji

PRODUKTYWNOŚĆ:

- Wyższe prędkości skrawania
- Lepsza widoczność przestrzeni obróbczej
- Wyższa frekwencja pracownikóv
- Mniej przestojóv maszyn
- Wyższa stabilność termiczna

BEZPIECZEŃSTWO:

- Ograniczenie ilości szkodliwych substancji w powietrzu
- Zmniejszenie ryzyka wypadku przy pracy
- Zmniejszenie ryzyka pożaru

produkt	przykład zastosowań	cena zestawu [EUR]	cena zestawu z filtrem dymu* [EUR]
CM300	HAAS ST-10	999,73	1 263,89
CM500	HAAS ST-20, ST-30, VF-1, VF-2, TM-1P, VM-2	1 080,00	1 344,16
CM1000	HAAS VF-3, VM-3	1 576,22	1 850,59
CM1400	HAAS ST-40, ST-50, VF-4, VM-4	1 671,08	1 945,46
CM1800	HAAS VF-5, VF-6, VM-5, VM-6	1 744,05	2 018,43

*Filtr zatrzymujący do 99,97% cząstek

Zestaw zawiera:

- filtr mgły olejowej,
- zestaw do zamocowania na maszynie.

Zachęcamy do kontaktu z lokalnym Doradcą Abplanalp
celem uzyskania pełnej informacji o możliwościach systemu.

Frezowanie ręcznym urządzeniem z jakością maszyny CNC

pomiar i regulacja szerokości fazy

3-plytkowa głowica skrawająca

łożysko prowadzące

talerz prowadzący

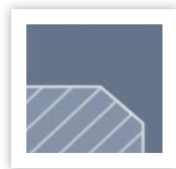


Cena:

1.194 EUR + VAT

ZALETY PRODUKTU:

- mała waga
- wysoka jakość
- duża moc
- niskie koszty
- uniwersalność

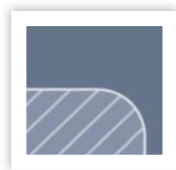


IDEALNE ROZWIĄZANIE DLA:

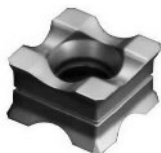
- ślusarstwo
- konstrukcji maszyn
- konstrukcji form
- konstrukcji narzędzi

ZASTOSOWANIE:

- ukosowanie, stępianie
- załamywanie na R
- zaprojektowana dla:
 - elementy malowane
 - ochrona antykorozyjna



8-mio krawędziowe płytki do wykonywania faz jak i promieni na krawędziach detali



parametry techniczne SMA 20-E21

moc napędu	1.200 watt
prędkość obrotowa	11.000 rpm
waga	2,95 kg
szerokość fazy	up to 5 mm
kąt fazy	45°
promień zaokrąglenia	> 2 mm
ilość płytek na głowicy	3
min. kontur wewnętrzny	26 mm
min \varnothing otworu	27 mm
\varnothing talerz prowadzący	98 mm
\varnothing łożysko prowadzące	24,9 mm

Skontaktuj się z naszym specjalistą celem wykonania bezpłatnej prezentacji!
tel. +48 698 674 354



+ Abplanalp + Abplanalp + Abplanalp + Abplanalp + Abplanalp + Abplanalp

Abplanalp Consulting Sp. z o.o.

ul. Kostrzyńska 36
02-979 Warszawa

tel.: 22 379 44 54
fax: 22 858 94 78
narzedzia@abplanalp.pl

ver. 5.0/09/2015